

**ROADSMART III**  
**SEMBRA  
DIVERSO, E LO È**



ROADSMART III



 **DUNLOP**  
FOREVER FORWARD

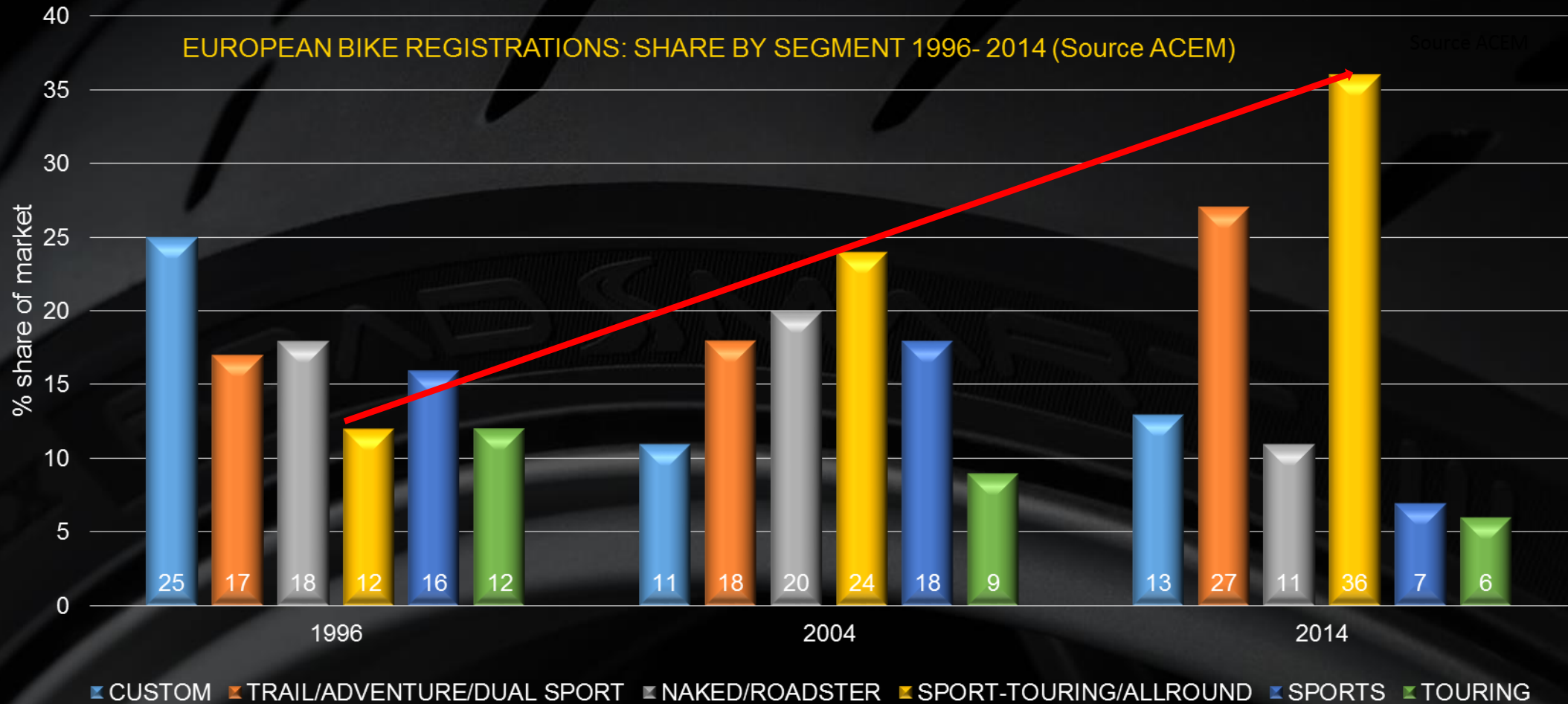
ROADSMART III



## *Il Mercato*

 **DUNLOP**  
FOREVER FORWARD

# Crescita dell'immatricolato Sport-Touring



*Evoluzione della gamma RoadSmart*

ROADSMART III



SPORTMAX  
ROADSMART



SPORTMAX  
ROADSMART II



ROADSMART III

ROADSMART III



## *Il Progetto*

 **DUNLOP**  
FOREVER FORWARD

DEVELOPMENT

31

MONTHS OF DEVELOPMENT INCLUDING 22 MONTHS OF COMPOUND AUGMENTATION

2,492 SIMULATION AND NUMERICAL TESTS

HOURS OF SIMULATION

108 MODELS

1,938 RUNS

TRIAL TYRES

206 (PROTOTYPES) 1,886

SPECIFICATIONS TEST TYRES

OUTDOOR TESTING

313,484 KM

MILEAGE AND DURABILITY

WET HANDLING

3,570

DRY HANDLING

16,480

KILOMETERS

74 INDOOR TESTING

HIGH SPEED TESTS

ENDURANCE 834,170 KM

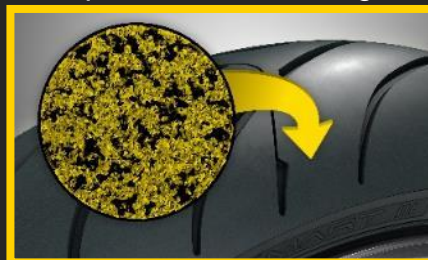
Dunlop Test rider initial feedback: "The easiest tyre ever built by Dunlop"

Interconnecting Groove Tread  
(iGT)



Migliore grip sul  
bagnato

Nuova generazione di  
compound nanotecnologici



Significativo aumento del  
chilometraggio\*

Nuovo disegno del  
battistrada



Assicura un consumo più  
omogeneo

Nuova carcassa e nuovo  
profilo dell'anteriore



Riducono il livello di forza  
necessaria sullo sterzo per una  
guida più precisa

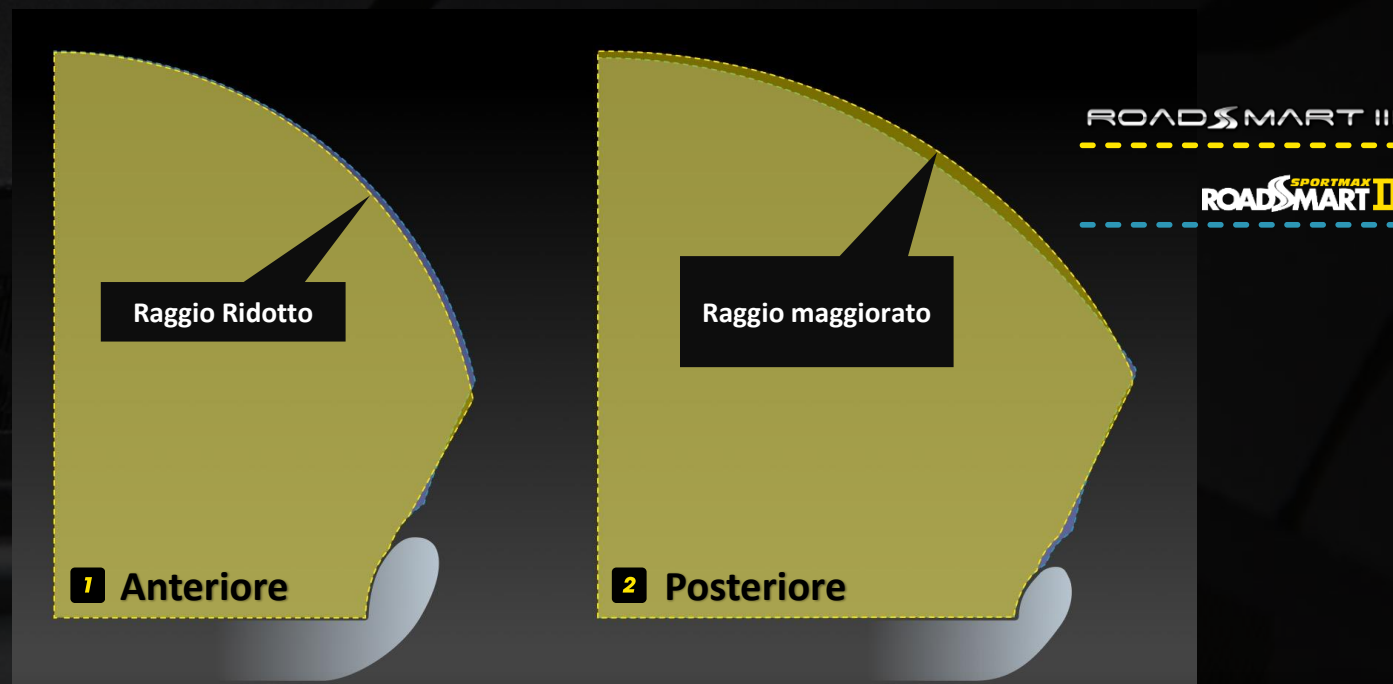






## Nuovi profili per anteriore e posteriore

➤ Raggio ridotto all'anteriore e raggio maggiore al posteriore per un bilanciamento migliore



Ridotto il livello di forza necessaria sullo sterzo per una guida più precisa, anche a basse velocità  
Perfetto bilanciamento tra anteriore e posteriore per un consumo del battistrada ridotto

## Performance sull'asciutto



Anteriore: Nuova carcassa con tele in Rayon e Aramide grazie alla tecnologia JLB

- Riduzione tempo riscaldamento e ridotta variabilità dello sforzo tra le condizioni di freddo e caldo.
- Maneggevolezza migliorata già alle basse temperature

Optimum performance ( Earlier)



ROADSMART III

Optimum performance



ROADSMART II

TIME  
(To reach optimum  
performance level)

# Performance sul bagnato

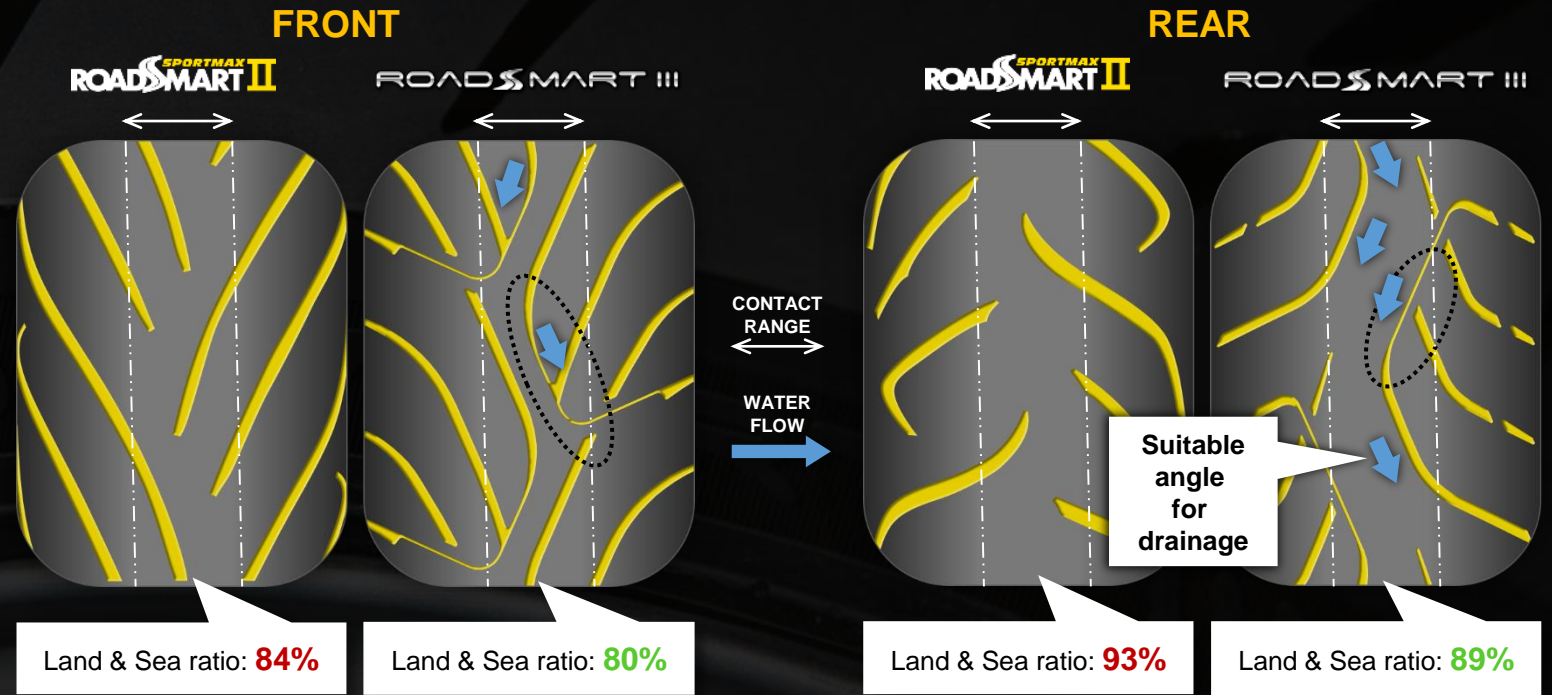
ROADSMART III



Nuova tecnologia: Interconnecting Groove Tread (iGT)

➤ Assicura una veloce e efficiente evacuazione dell'acqua.

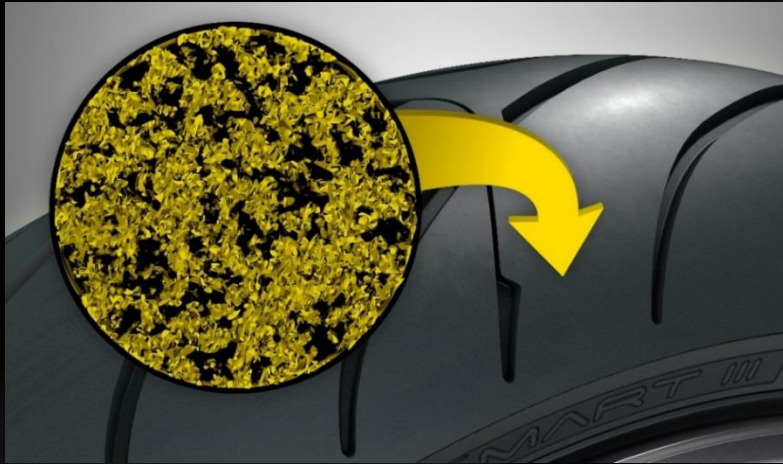
# iGT



Risultato: eccellente grip su bagnato e maneggevolezza migliorata

## Performance sul bagnato

ROADSMART III

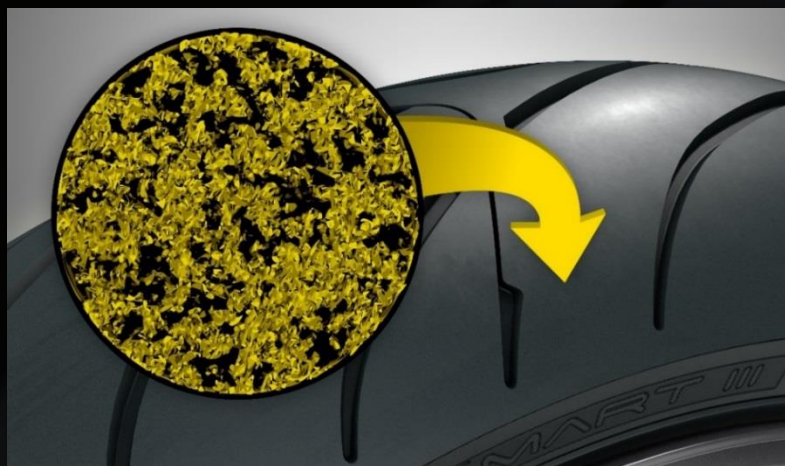


### Nuova generazione di compound nanotecnologici

- Flessibilità alle basse temperature migliorata, incrementando l'angolo di contatto sulla superficie stradale

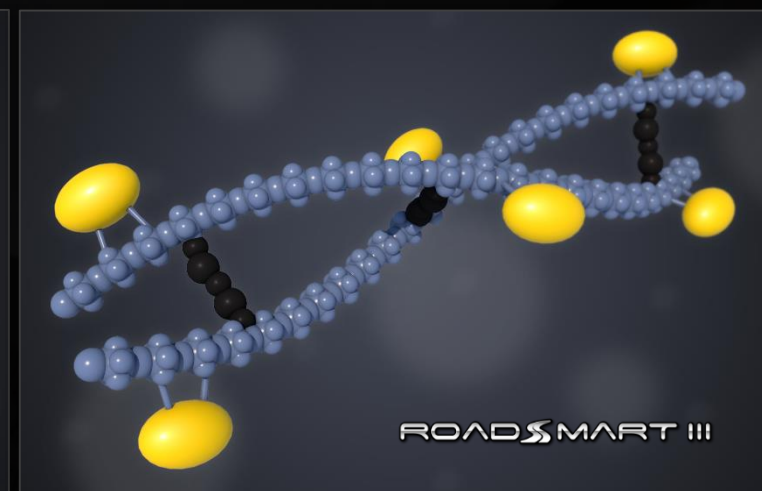
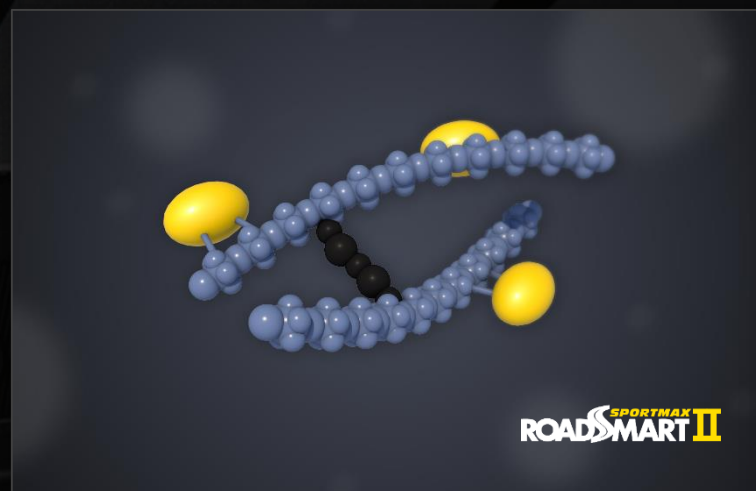


Grip sul bagnato alle basse temperature migliorato



Multimescola con nuovo compound centrale più resistente.

- Nuovo compound centrale con polimero a più alto peso molecolare per una resistenza maggiore



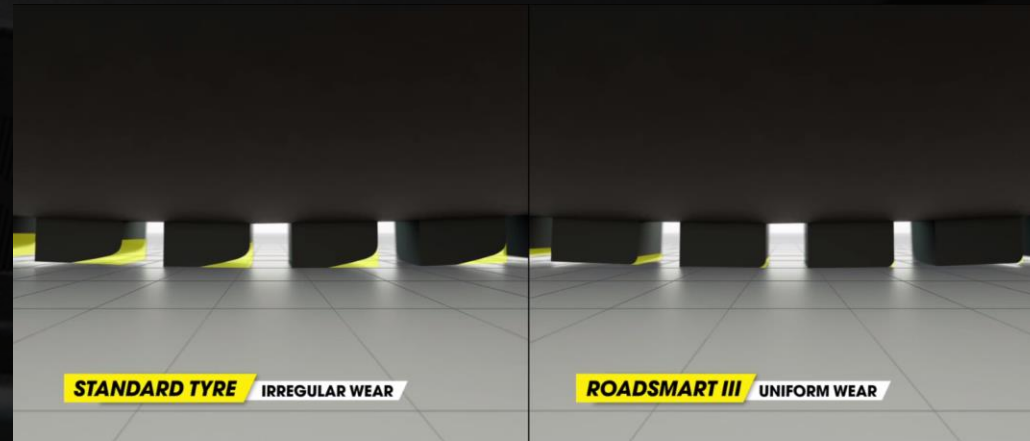
- Risultato: incrementata la resistenza all'abrasione e chilometraggio migliorato

53 diversi compound sono stati testati per ottenere la combinazione migliore in termini di performance



## Anteriore: Nuova Carcassa con tele in Rayon

- Rigidità ottimizzata dei blocchi per un consumo uniforme del pneumatico
- Chilometraggio incrementato



Class Leading Mileage Potential- **MotorradTestCenter**

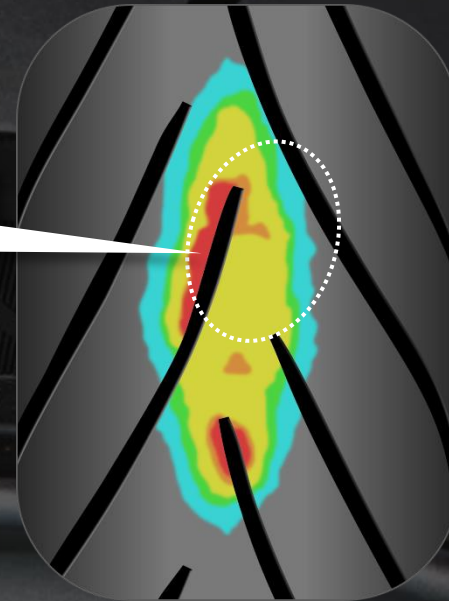


## Innovativo disegno del battistrada

- Ottimizzazione dell'impronta a terra grazie ai nuovi intagli
- Rigidità del battistrada ottimizzato grazie agli intagli "iGT".
- Angoli degli intagli ottimizzati per una distribuzione della pressione omogenea.

ROADSPORTMAX II

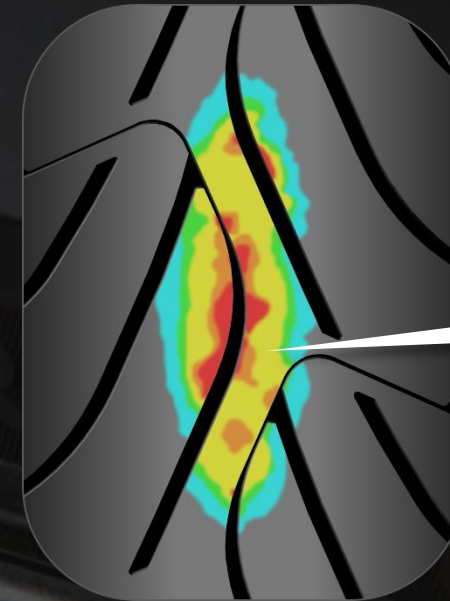
Pressione localizzata



ROADSMART III

Pressione uniforme

Distribuzione degli intagli omogenea



# iGT

La migliore distribuzione della pressione garantisce un minor consumo ed una performance più duratura:  
**NUOVA ERA DI GRIP E CHILOMETRAGGIO**

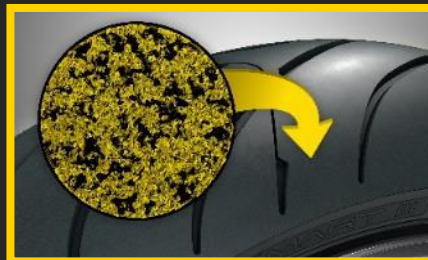
## Tecnologia: re-cap

Interconnecting Groove Tread  
(iGT)



Migliore grip sul bagnato

Nuova generazione di compound nanotecnologici



Significativo aumento del chilometraggio\*

Nuovo disegno del battistrada



Assicura un consumo più omogeneo

Nuova carcassa e nuovo profilo dell'anteriore



Riducono il livello di forza necessaria sullo sterzo per una guida più precisa





## SKU Line-up

ROADSMART III

SAP	Size, Load & SI	Pattern	Origin	F/R	SOS	Version
634743	110/80R18 58V TL	ROADSMART III	J	F	Jan 16	
634394	110/80R19 59V TL	ROADSMART III	F	F	Jan 16	
634395	120/70ZR17 (58W) TL	ROADSMART III	F	F	Jan 16	
634396	120/70ZR18 (59W) TL	ROADSMART III	F	F	Jan 16	
634397	120/70ZR19 (60W) TL	ROADSMART III	F	F	Jan 16	
634521	130/70ZR17 (62W) TL	ROADSMART III	J	F		
634554	140/70R18 67V TL	ROADSMART III	J	R	Jan 16	
634398	150/70R17 69V TL	ROADSMART III	F	R	Jan 16	
634399	150/70ZR17 (69W) TL	ROADSMART III	F	R	Jan 16	
634400	160/60ZR17 (69W) TL	ROADSMART III	F	R	Jan 16	
634522	160/70ZR17 (73W) TL	ROADSMART III	J	R	Jan 16	
634401	170/60ZR17 (72W) TL	ROADSMART III	F	R	Jan 16	
634555	170/60ZR18 (73W) TL	ROADSMART III	J	R	Jan 16	
634402	180/55ZR17 (73W) TL	ROADSMART III	F	R	Jan 16	
634946	180/55ZR17 (73W) TL	ROADSMART III	F	R	Feb 16	"SP"
634403	190/50ZR17 (73W) TL	ROADSMART III	F	R	Jan 16	
634404	190/55ZR17 (75W) TL	ROADSMART III	F	R	Jan 16	
634947	190/55ZR17 (75W) TL	ROADSMART III	F	R	Feb 16	"SP"

# 91%

Delle misure  
del mercato\*

\*Mercato Sport-Touring Radiale



Light to  
Middleweight



Eccellente ampiezza della gamma

# VERSIONE STANDARD - VERSIONE SP (Naked e "Light Sport touring")

ROADSMART III

## STD



- Maneggevolezza alle basse velocità ✓
- Maggiore grip sul bagnato ✓
- Minore stand-up ✓
- Consumo Omogeneo ✓
- Aumento del chilometraggio ✓
- Stabilità alle alte velocità ✓

## SP



- Maneggevolezza alle basse velocità ✓
- Maggiore grip sul bagnato ✓
- Minore stand-up ✓
- Consumo Omogeneo ✓
- Aumento del chilometraggio ✓
- Stabilità alle alte velocità ≠

# Esempi di fitment per la versione standard

(Moto con 180/55 Anteriore e 190/55ZR17 Posteriore)

ROADSMART III

Brand	Model	Front size	Rear size	SAP
BMW	K 1200 GT	120/70 ZR 17 (58W) TL	180/55 ZR 17 (73W) TL	634402
BMW	R 1200 R/S/RS/RT/ST	120/70 ZR 17 (58W) TL	180/55 ZR 17 (73W) TL	634402
BMW	K 1300 R/S/GT	120/70 ZR 17 (58W) TL	180/55 ZR 17 (73W) TL	634402
BMW	K 1600 GT /GTL	120/70 ZR 17 (58W) TL	190/55 ZR 17 (75W) TL	634404
HONDA	VFR 800 / FI / VTEC / ABS	120/70 ZR 17 (58W) TL	180/55 ZR 17 (73W) TL	634402
HONDA	CBR 1100 XX SUPER BLACKBIRD	120/70 ZR 17 (58W) TL	180/55 ZR 17 (73W) TL	634402
HONDA	CB 1300 / S / ABS	120/70 ZR 17 (58W) TL	180/55 ZR 17 (73W) TL	634402
KAWASAKI	VERSYS 1000	120/70 ZR 17 (58W) TL	180/55 ZR 17 (73W) TL	634402
KAWASAKI	ZRX 1200 / R / S	120/70 ZR 17 (58W) TL	180/55 ZR 17 (73W) TL	634402
KAWASAKI	ZZR 1200	120/70 ZR 17 (58W) TL	180/55 ZR 17 (73W) TL	634402
MOTO GUZZI	BREVA 1200	120/70 ZR 17 (58W) TL	180/55 ZR 17 (73W) TL	634402
MOTO GUZZI	GRISO 1100 / 8V	120/70 ZR 17 (58W) TL	180/55 ZR 17 (73W) TL	634402
MOTO GUZZI	1200 NORGE / GTL ABS / GT8V	120/70 ZR 17 (58W) TL	180/55 ZR 17 (73W) TL	634402
MOTO GUZZI	BREVA 1200	120/70 ZR 17 (58W) TL	180/55 ZR 17 (73W) TL	634402
MOTO GUZZI	GRISO 8V 1200	120/70 ZR 17 (58W) TL	180/55 ZR 17 (73W) TL	634402
SUZUKI	GSF1200 BANDIT / N / S / ABS	120/70 ZR 17 (58W) TL	180/55 ZR 17 (73W) TL	634402
SUZUKI	GSF 1250 BANDIT / S / ABS	120/70 ZR 17 (58W) TL	180/55 ZR 17 (73W) TL	634402
SUZUKI	GSX 1250 FA / ABS	120/70 ZR 17 (58W) TL	180/55 ZR 17 (73W) TL	634402
TRIUMPH	DAYTONA 900	120/70 ZR 17 (58W) TL	180/55 ZR 17 (73W) TL	634402
TRIUMPH	955 SPRINT RS / ST	120/70 ZR 17 (58W) TL	180/55 ZR 17 (73W) TL	634402
TRIUMPH	1050 SPRINT ST / GT	120/70 ZR 17 (58W) TL	180/55 ZR 17 (73W) TL	634402
TRIUMPH	DAYTONA 1200	120/70 ZR 17 (58W) TL	180/55 ZR 17 (73W) TL	634402
TRIUMPH	TROPHY 1200 (2013-)	120/70 ZR 17 (58W) TL	190/55 ZR 17 (75W) TL	634404
YAMAHA	FZ8 / FAZER8 / ABS	120/70 ZR 17 (58W) TL	180/55 ZR 17 (73W) TL	634402
YAMAHA	FZS 1000 FAZER	120/70 ZR 17 (58W) TL	180/55 ZR 17 (73W) TL	634402
YAMAHA	XJR 1200/1300	120/70 ZR 17 (58W) TL	180/55 ZR 17 (73W) TL	634402
YAMAHA	FJR 1300 all models	120/70 ZR 17 (58W) TL	180/55 ZR 17 (73W) TL	634402

# Esempi di fitment per la versione SP

(Moto con 180/55 Anteriore e 190/55ZR17 posteriore)

ROADSMART III

Brand	Model	Front size	Rear size	SAP
BMW	S 1000 R	120/70 ZR 17 (58W) TL	190/55 ZR 17 (75W) TL SP	634947
BMW	R NINE T	120/70 ZR 17 (58W) TL	180/55 ZR 17 (73W) TL SP	634946
DUCATI	Hypermotard 796 / 849 / HYPERSTRADA	120/70 ZR 17 (58W) TL	180/55 ZR 17 (73W) TL SP	634946
DUCATI	900 MONSTER / CLASSIC / IE / DARK / SPECIAL	120/70 ZR 17 (58W) TL	180/55 ZR 17 (73W) TL SP	634946
DUCATI	900 SS	120/70 ZR 17 (58W) TL	180/55 ZR 17 (73W) TL SP	634946
DUCATI	HYPERMOTARD 939 / HYPERSTRADA 939	120/70 ZR 17 (58W) TL	180/55 ZR 17 (73W) TL SP	634946
HONDA	CBR 600 RR (PC37)	120/70 ZR 17 (58W) TL	180/55 ZR 17 (73W) TL SP	634946
HONDA	CB 650 F ABS	120/70 ZR 17 (58W) TL	180/55 ZR 17 (73W) TL SP	634946
HONDA	CBR 650 F ABS	120/70 ZR 17 (58W) TL	180/55 ZR 17 (73W) TL SP	634946
KAWASAKI	Z 750 / 750 R / 750 S (ZR750J)	120/70 ZR 17 (58W) TL	180/55 ZR 17 (73W) TL SP	634946
KTM	990 SUPERDUKE / R / Standard	120/70 ZR 17 (58W) TL	180/55 ZR 17 (73W) TL SP	634946
KTM	990 SM / R / T	120/70 ZR 17 (58W) TL	180/55 ZR 17 (73W) TL SP	634946
KTM	1190 RC8 / RC8R	120/70 ZR 17 (58W) TL	190/55 ZR 17 (75W) TL SP	634947
KTM	1290 SUPER DUKE R	120/70 ZR 17 (58W) TL	190/55 ZR 17 (75W) TL SP	634947
SUZUKI	GSR 600 / 600 ABS	120/70 ZR 17 (58W) TL	180/55 ZR 17 (73W) TL SP	634946
SUZUKI	GSX-R 600	120/70 ZR 17 (58W) TL	180/55 ZR 17 (73W) TL SP	634946
SUZUKI	GSX-R 750	120/70 ZR 17 (58W) TL	180/55 ZR 17 (73W) TL SP	634946
SUZUKI	SV 1000 / 1000 S	120/70 ZR 17 (58W) TL	180/55 ZR 17 (73W) TL SP	634946
TRIUMPH	DAYTONA 650	120/70 ZR 17 (58W) TL	180/55 ZR 17 (73W) TL SP	634946
TRIUMPH	STREET TRIPLE/ R	120/70 ZR 17 (58W) TL	180/55 ZR 17 (73W) TL SP	634946
TRIUMPH	SPEED TRIPLE 1050 / R	120/70 ZR 17 (58W) TL	190/55 ZR 17 (75W) TL SP	634947
YAMAHA	MT-07	120/70 ZR 17 (58W) TL	180/55 ZR 17 (73W) TL SP	634946
YAMAHA	XSR 700	120/70 ZR 17 (58W) TL	180/55 ZR 17 (73W) TL SP	634946
YAMAHA	MT-09 / Street Rallye / Sport Tracker / ABS	120/70 ZR 17 (58W) TL	180/55 ZR 17 (73W) TL SP	634946
YAMAHA	MT-09 Tracer	120/70 ZR 17 (58W) TL	180/55 ZR 17 (73W) TL SP	634946
YAMAHA	XSR 900	120/70 ZR 17 (58W) TL	180/55 ZR 17 (73W) TL SP	634946

ROADSMART III



# *Marketing*

 **DUNLOP**  
FOREVER FORWARD

# “Nuova era di grip e chilometraggio”

- 1  
Best in Class  
per il grip sul  
bagnato
- 2  
Consumo più  
omogeneo
- 3  
Maneggevolezza e  
stabilità  
migliorate
- 4  
Nuova era  
Di  
chilometraggio
- 5  
Tempo di  
riscaldamento  
ridotto